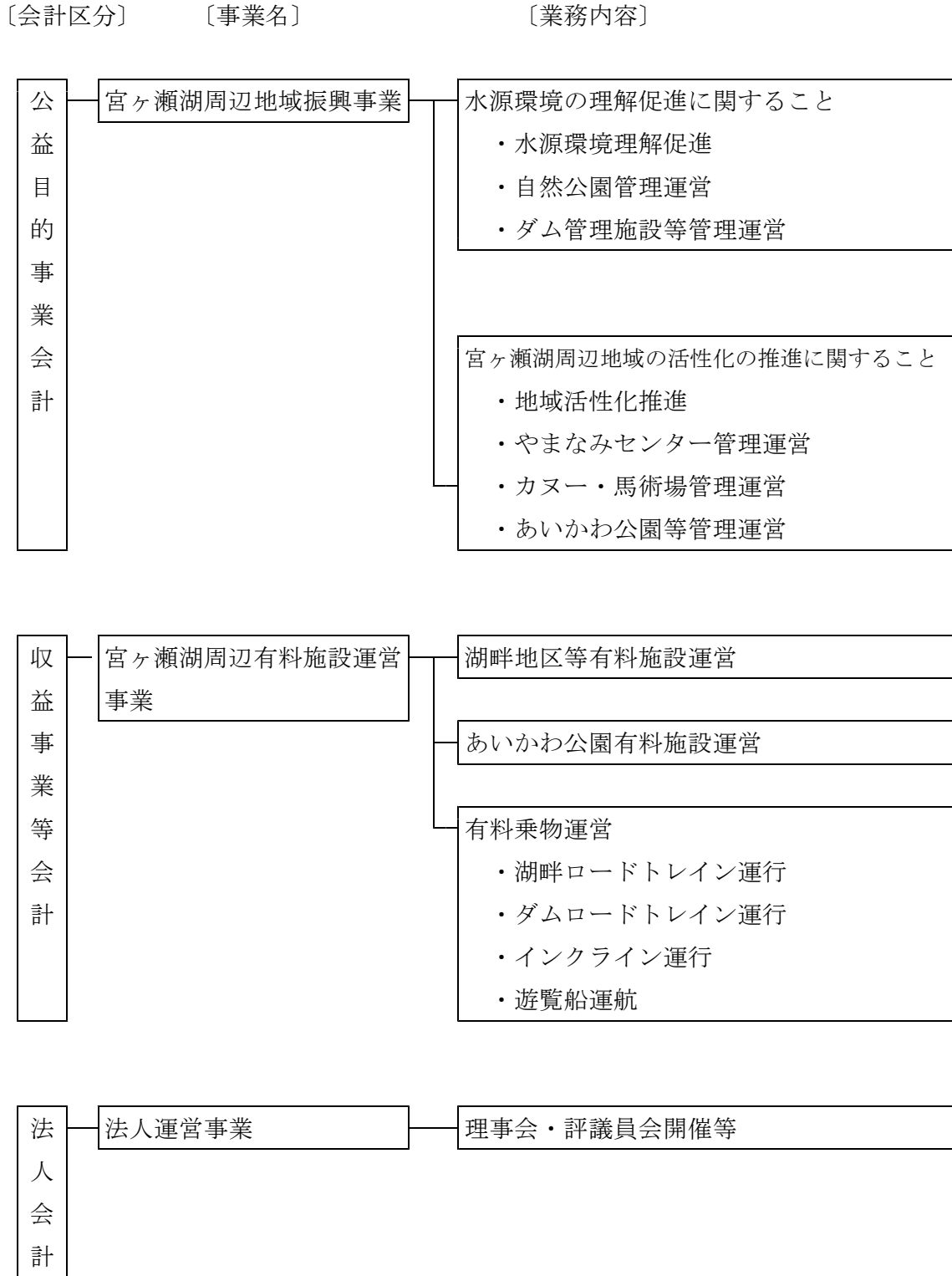


平成 25 年度
収支予算書
(損益計算方式)

公益財団法人宮ヶ瀬ダム周辺振興財団

事業体系図



平成25年度収支予算書(損益計算方式)

(平成25年4月1日から平成26年3月31日まで)

(単位:千円)

科 目	予算額	前年度予算額	増 減	摘 要
I 一般正味財産増減の部				
1. 経常増減の部				
(1) 経常収益				
基本財産運用益	21,328	21,565	△ 237	
特定資産運用益	307	390	△ 83	
負担金等	20,852	15,298	5,554	
助成金	1,479	6,234	△ 4,755	
自主事業収益	103,072	109,857	△ 6,785	
受託事業収益	324,099	322,428	1,671	
雑収益	10	10	0	
経常収益計	471,147	475,782	△ 4,635	
(2) 経常費用				
事業費	451,953	458,813	△ 6,860	
役員報酬	7,067	7,154	△ 87	
給料手当	94,271	92,731	1,540	
臨時雇賃金	97,728	94,962	2,766	
福利厚生費	18,646	17,608	1,038	
研修費	332	150	182	
会議費	638	655	△ 17	
諸謝金	3,579	4,061	△ 482	
旅費交通費	327	397	△ 70	
消耗品費	14,769	11,417	3,352	
消耗什器備品費	1,656	2,664	△ 1,008	
燃料費	6,697	7,331	△ 634	
印刷製本費	7,448	7,748	△ 300	
光熱水料費	16,438	16,120	318	
修繕費	4,114	4,006	108	
広告宣伝費	1,905	1,310	595	
通信運搬費	2,776	2,806	△ 30	
保険料	3,063	3,653	△ 590	
賃借料	13,290	14,460	△ 1,170	
委託費	125,327	130,695	△ 5,368	
支払助成金	1,950	1,950	0	
支払負担金	1,693	1,806	△ 113	
雑費	1,695	2,094	△ 399	
租税公課	12,918	12,521	397	
減価償却費	4,692	10,067	△ 5,375	
退職給付費用	3,105	4,352	△ 1,247	
賞与引当金繰入	5,829	6,095	△ 266	

収支予算書における注記事項

- 1 借入金限度額 30,000,000円

(単位:千円)

科 目	予算額	前年度予算額	増 減	摘 要
管理費	20,059	20,131	△ 72	
役員報酬	5,016	5,052	△ 36	
給料手当	7,876	8,080	△ 204	
福利厚生費	2,056	2,011	45	
研修費	8		8	
会議費	450	400	50	
渉外費	120	120	0	
諸謝金	165	263	△ 98	
旅費交通費	82	61	21	
消耗品費	120	120	0	
消耗什器備品費	23	26	△ 3	
燃料費	30	30	0	
印刷製本費	119	130	△ 11	
修繕費	38	21	17	
通信運搬費	77	72	5	
保険料	12	10	2	
賃借料	703	568	135	
委託費	1,081	1,030	51	
支払負担金	260	234	26	
雑費	116	127	△ 11	
租税公課	892	870	22	
減価償却費	31	37	△ 6	
退職給付費用	250	340	△ 90	
賞与引当金繰入	534	529	5	
経常費用計	472,012	478,944	△ 6,932	
当期経常増減額	△ 865	△ 3,162	2,297	
2. 経常外増減の部				
(1) 経常外収益				
経常外収益計	0	0	0	
(2) 経常外費用				
経常外費用計	0	0	0	
当期経常外増減額	0	0	0	
当期一般正味財産増減額	△ 865	△ 3,162	2,297	
一般正味財産期首残高	367,003	370,165	△ 3,162	
一般正味財産期末残高	366,138	367,003	△ 865	
II 指定正味財産増減の部				
(1) 基本財産受取利息	21,328	21,565	△ 237	
(2) 一般正味財産への振替額	△ 22,287	△ 27,279	4,992	
当期指定正味財産増減額	△ 959	△ 5,714	4,755	
指定正味財産期首残高	1,520,959	1,526,673	△ 5,714	
指定正味財産期末残高	1,520,000	1,520,959	△ 959	
III 正味財産期末残高	1,886,138	1,887,962	△ 1,824	

平成25年度収支予算書(損益計算方式)内訳表

(平成25年4月1日から平成26年3月31日まで)

(単位:千円)

科 目	公益目的事業会計	収益事業等会計	法人会計	内部取引 消去	予算額合計
	宮ヶ瀬湖周辺地域 振興事業	宮ヶ瀬湖周辺有料 施設運営事業	法人運営事業		
I 一般正味財産増減の部					
1. 経常増減の部					
(1) 経常収益					
①基本財産運用益	2,133		19,195		21,328
基本財産受取利息	2,133		19,195		21,328
②特定資産運用益	307				307
特定資産受取利息	307				307
③負担金等	20,852				20,852
参加者等負担金	20,852				20,852
④助成金	520	959			1,479
事業助成金	520				520
固定資産助成金		959			959
⑤自主事業収益	7,900	95,172			103,072
来訪者活動支援事業収益		51,130			51,130
宮ヶ瀬湖周辺有料施設運営収益	7,900	44,042			51,942
⑥受託事業収益	324,099				324,099
活性化推進拠点施設管理運営受託収益	266,339				266,339
宮ヶ瀬ダム施設管理運営受託収益	57,760				57,760
⑦雑収益	10				10
雑収益	10				10
経常収益計	355,821	96,131	19,195	0	471,147
(2) 経常費用					
①事業費	378,964	72,989			451,953
役員報酬	5,325	1,742			7,067
給料手当	87,054	7,217			94,271
臨時雇賃金	69,874	27,854			97,728
福利厚生費	16,438	2,208			18,646
研修費	325	7			332
会議費	558	80			638
諸謝金	3,524	55			3,579
旅費交通費	294	33			327
消耗品費	13,368	1,401			14,769
消耗什器備品費	1,137	519			1,656
燃料費	3,906	2,791			6,697
印刷製本費	6,448	1,000			7,448
光熱水料費	15,738	700			16,438
修繕費	3,683	431			4,114
広告宣伝費	1,905				1,905
通信運搬費	2,510	266			2,776
保険料	1,649	1,414			3,063
賃借料	10,519	2,771			13,290
委託費	108,405	16,922			125,327
支払助成金	1,950				1,950
支払負担金	1,653	40			1,693
雑費	1,533	162			1,695
租税公課	10,155	2,763			12,918
減価償却費	2,784	1,908			4,692
退職給付費用	2,902	203			3,105
賞与引当金繰入	5,327	502			5,829

(単位:千円)

科 目	公益目的事業会計	収益事業等会計	法人会計	内部 取引 消去	予算額合計
	宮ヶ瀬湖周辺地域 振興事業	宮ヶ瀬湖周辺有料 施設運営事業	法人運営事業		
②管理費			20,059		20,059
役員報酬			5,016		5,016
給料手当			7,876		7,876
福利厚生費			2,056		2,056
研修費			8		8
会議費			450		450
渉外費			120		120
諸謝金			165		165
旅費交通費			82		82
消耗品費			120		120
消耗什器備品費			23		23
燃料費			30		30
印刷製本費			119		119
修繕費			38		38
通信運搬費			77		77
保険料			12		12
賃借料			703		703
委託費			1,081		1,081
支払負担金			260		260
雑費			116		116
租税公課			892		892
減価償却費			31		31
退職給付費用			250		250
賞与引当金繰入			534		534
経常費用計	378,964	72,989	20,059	0	472,012
当期経常増減額	△ 23,143	23,142	△ 864	0	△ 865
2. 経常外増減の部					
(1) 経常外収益					
経常外収益計	0	0	0	0	0
(2) 経常外費用					
経常外費用計	0	0	0	0	0
当期経常外増減額	0	0	0	0	0
3. 他会計振替額					
(1) 他会計振替額	19,903	△ 23,142	3,239	0	0
当期一般正味財産増減額	△ 3,240	0	2,375	0	△ 865
一般正味財産期首残高	230,661	136,478	△ 136	0	367,003
一般正味財産期末残高	227,421	136,478	2,239	0	366,138
II 指定正味財産増減の部					
① 基本財産運用益	2,133		19,195		21,328
基本財産受取利息	2,133		19,195		21,328
② 一般正味財産への振替額	△ 2,133	△ 959	△ 19,195		△ 22,287
一般正味財産への振替額	△ 2,133	△ 959	△ 19,195		△ 22,287
当期指定正味財産増減額	0	△ 959	0	0	△ 959
指定正味財産期首残高	152,000	959	1,368,000	0	1,520,959
指定正味財産期末残高	152,000	0	1,368,000	0	1,520,000
III 正味財産期末残高	379,421	136,478	1,370,239	0	1,886,138

基本財産及び特定資産の状況

1 基本財産

(単位：円)

会計名	種別	24年度末残高 現在残高	当期増加額	当期減少額	25年度末残高 見込額	備考
公益目的事業会計	投資有価証券	151,933,735	15,470	0	151,949,205	神奈川県債
	普通預金	66,265	0	15,470	50,795	スルガ銀行 横浜銀行
法人会計	投資有価証券	1,367,403,615	139,230	0	1,367,542,845	神奈川県債
	普通預金	596,385	0	139,230	457,155	スルガ銀行 横浜銀行
計		1,520,000,000	154,700	154,700	1,520,000,000	

2 公益目的事業推進積立資産

(単位：円)

会計名	種別	24年度末残高 現在残高	当期増加額	当期減少額	25年度末残高 見込額	備考
公益目的事業会計	投資有価証券	49,995,100	2,200	0	49,997,300	神奈川県債
	普通預金	134,004,900	0	2,200	134,002,700	スルガ銀行
計		184,000,000	2,200	2,200	184,000,000	

3 減価償却引当資産

(単位：円)

会計名	種別	24年度末残高 現在残高	当期増加額	当期減少額	25年度末残高 見込額	備考
公益目的事業会計	普通預金	20,745,711	0	0	20,745,711	スルガ銀行
収益事業等会計	普通預金	131,795,349	0	0	131,795,349	スルガ銀行
計		152,541,060	0	0	152,541,060	

4 退職給付引当資産

(単位：円)

会計名	種別	24年度末残高 現在残高	当期増加額	当期減少額	25年度末残高 見込額	備考
公益目的事業会計	普通預金	28,366,582	2,899,396	0	31,265,978	スルガ銀行
収益事業等会計	普通預金	2,202,779	202,643	0	2,405,422	スルガ銀行
法人会計	普通預金	3,061,932	249,974	0	3,311,906	スルガ銀行
計		33,631,293	3,352,013	0	36,983,306	