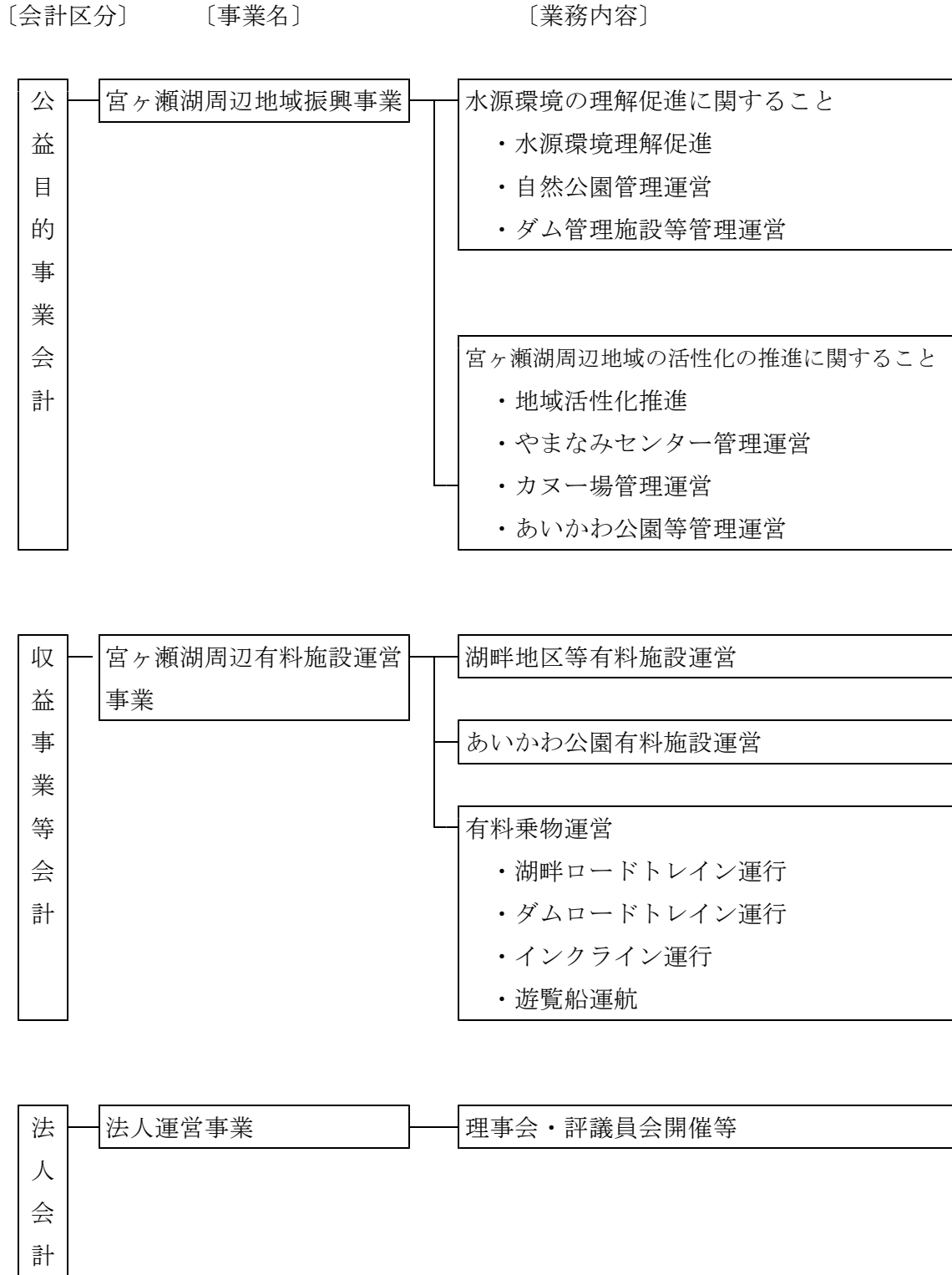


平成 27 年度  
収支予算書等  
(損益計算方式)

公益財団法人宮ヶ瀬ダム周辺振興財団



# 事業体系図



## 平成27年度収支予算書(損益計算方式)

(平成27年4月1日から平成28年3月31日まで)

(単位:千円)

科 目	予算額	前年度予算額	増 減	摘 要
<b>I 一般正味財産増減の部</b>				
<b>1. 経常増減の部</b>				
<b>(1) 経常収益</b>				
基本財産運用益	21,328	21,328	0	
特定資産運用益	638	192	446	
負担金等	24,710	25,059	△ 349	
助成金	300	400	△ 100	
自主事業収益	115,332	105,286	10,046	
受託事業収益	308,552	318,262	△ 9,710	
雑収益	10	10	0	
<b>経常収益計</b>	<b>470,870</b>	<b>470,537</b>	<b>333</b>	
<b>(2) 経常費用</b>				
事業費	451,006	451,964	△ 958	
役員報酬	7,049	7,067	△ 18	
給料手当	96,860	94,405	2,455	
臨時雇賃金	96,816	96,166	650	
福利厚生費	18,136	17,085	1,051	
研修費	463	250	213	
会議費	908	672	236	
諸謝金	3,532	3,024	508	
旅費交通費	718	444	274	
消耗品費	13,331	13,199	132	
消耗什器備品費	1,074	1,128	△ 54	
燃料費	6,743	6,791	△ 48	
印刷製本費	7,714	6,602	1,112	
光熱水料費	16,715	16,580	135	
修繕費	2,711	2,820	△ 109	
広告宣伝費	1,380	1,790	△ 410	
通信運搬費	2,592	2,604	△ 12	
保険料	3,848	3,115	733	
賃借料	12,555	13,083	△ 528	
委託費	121,557	128,363	△ 6,806	
支払助成金	2,050	1,950	100	
支払負担金	1,957	1,896	61	
雑費	1,589	1,514	75	
租税公課	19,273	18,763	510	
減価償却費	2,698	3,719	△ 1,021	
退職給付費用	2,605	3,193	△ 588	
賞与引当金繰入	6,132	5,741	391	

収支予算書における注記事項

- 1 借入金限度額 30,000,000円

(単位:千円)

科 目	予算額	前年度予算額	増 減	摘 要
管理費	20,591	19,452	1,139	
役員報酬	5,009	5,016	△ 7	
給料手当	7,590	7,395	195	
福利厚生費	2,151	1,979	172	
研修費	200		200	
会議費	180	130	50	
渉外費	100	120	△ 20	
諸謝金	209	211	△ 2	
旅費交通費	72	60	12	
消耗品費	121	100	21	
消耗什器備品費	16	17	△ 1	
燃料費	89	26	63	
印刷製本費	114	106	8	
修繕費	34	25	9	
通信運搬費	55	71	△ 16	
保険料	40	7	33	
賃借料	390	635	△ 245	
委託費	1,104	1,105	△ 1	
支払負担金	228	260	△ 32	
雑費	98	99	△ 1	
租税公課	1,352	1,298	54	
減価償却費	550	3	547	
退職給付費用	303	289	14	
賞与引当金繰入	586	500	86	
<b>経常費用計</b>	<b>471,597</b>	<b>471,416</b>	<b>181</b>	
<b>当期経常増減額</b>	<b>△ 727</b>	<b>△ 879</b>	<b>152</b>	
<b>2. 経常外増減の部</b>				
(1) 経常外収益				
<b>経常外収益計</b>	<b>0</b>	<b>0</b>	<b>0</b>	
(2) 経常外費用				
<b>経常外費用計</b>	<b>0</b>	<b>0</b>	<b>0</b>	
<b>当期経常外増減額</b>	<b>0</b>	<b>0</b>	<b>0</b>	
<b>当期一般正味財産増減額</b>	<b>△ 727</b>	<b>△ 879</b>	<b>152</b>	
一般正味財産期首残高	390,117	384,724	5,393	
一般正味財産期末残高	389,390	383,845	5,545	
<b>II 指定正味財産増減の部</b>				
(1) 基本財産受取利息	21,328	21,328	0	
(2) 一般正味財産への振替額	△ 21,328	△ 21,328	0	
<b>当期指定正味財産増減額</b>	<b>0</b>	<b>0</b>	<b>0</b>	
指定正味財産期首残高	1,520,000	1,520,000	0	
指定正味財産期末残高	1,520,000	1,520,000	0	
<b>III 正味財産期末残高</b>	<b>1,909,390</b>	<b>1,903,845</b>	<b>5,545</b>	

平成27年度収支予算書(損益計算方式)内訳表

(平成27年4月1日から平成28年3月31日まで)

(単位:千円)

科 目	公益目的事業会計	収益事業等会計	法人会計	内部取引 消去	予算額合計
	宮ヶ瀬湖周辺地域 振興事業	宮ヶ瀬湖周辺有料 施設運営事業	法人運営事業		
<b>I 一般正味財産増減の部</b>					
<b>1. 経常増減の部</b>					
<b>(1) 経常収益</b>					
①基本財産運用益	2,133		19,195		21,328
基本財産受取利息	2,133		19,195		21,328
②特定資産運用益	638				638
特定資産受取利息	638				638
③負担金等	24,710				24,710
参加者等負担金	24,710				24,710
④助成金	300				300
事業助成金	300				300
⑤自主事業収益	9,583	105,749			115,332
来訪者活動支援事業収益		49,301			49,301
宮ヶ瀬湖周辺有料施設運営収益	9,583	56,448			66,031
⑥受託事業収益	308,552				308,552
活性化推進拠点施設管理運営受託収益	241,436				241,436
宮ヶ瀬ダム施設管理運営受託収益	67,116				67,116
⑦雑収益	10				10
雑収益	10				10
<b>経常収益計</b>	<b>345,926</b>	<b>105,749</b>	<b>19,195</b>	<b>0</b>	<b>470,870</b>
<b>(2) 経常費用</b>					
①事業費	375,082	75,924			451,006
役員報酬	5,312	1,737			7,049
給料手当	86,470	10,390			96,860
臨時雇賃金	68,771	28,045			96,816
福利厚生費	15,735	2,401			18,136
研修費	463				463
会議費	713	195			908
諸謝金	3,458	74			3,532
旅費交通費	694	24			718
消耗品費	12,578	753			13,331
消耗什器備品費	803	271			1,074
燃料費	3,938	2,805			6,743
印刷製本費	6,771	943			7,714
光熱水料費	15,775	940			16,715
修繕費	2,286	425			2,711
広告宣伝費	1,380				1,380
通信運搬費	2,430	162			2,592
保険料	2,301	1,547			3,848
賃借料	9,782	2,773			12,555
委託費	105,261	16,296			121,557
支払助成金	2,050				2,050
支払負担金	1,905	52			1,957
雑費	1,403	186			1,589
租税公課	15,201	4,072			19,273
減価償却費	1,686	1,012			2,698
退職給付費用	2,523	82			2,605
賞与引当金繰入	5,393	739			6,132

(単位:千円)

科 目	公益目的事業会計	収益事業等会計	法人会計	内部 取引 消去	予算額合計
	宮ヶ瀬湖周辺地域 振興事業	宮ヶ瀬湖周辺有料 施設運営事業	法人運営事業		
<b>②管理費</b>			<b>20,591</b>		<b>20,591</b>
役員報酬			5,009		5,009
給料手当			7,590		7,590
福利厚生費			2,151		2,151
研修費			200		200
会議費			180		180
渉外費			100		100
諸謝金			209		209
旅費交通費			72		72
消耗品費			121		121
消耗什器備品費			16		16
燃料費			89		89
印刷製本費			114		114
修繕費			34		34
通信運搬費			55		55
保険料			40		40
賃借料			390		390
委託費			1,104		1,104
支払負担金			228		228
雑費			98		98
租税公課			1,352		1,352
減価償却費			550		550
退職給付費用			303		303
賞与引当金繰入			586		586
<b>経常費用計</b>	<b>375,082</b>	<b>75,924</b>	<b>20,591</b>	<b>0</b>	<b>471,597</b>
<b>当期経常増減額</b>	<b>△ 29,156</b>	<b>29,825</b>	<b>△ 1,396</b>	<b>0</b>	<b>△ 727</b>
<b>2. 経常外増減の部</b>					
(1) 経常外収益					
<b>経常外収益計</b>	<b>0</b>	<b>0</b>	<b>0</b>	<b>0</b>	<b>0</b>
(2) 経常外費用					
<b>経常外費用計</b>	<b>0</b>	<b>0</b>	<b>0</b>	<b>0</b>	<b>0</b>
<b>当期経常外増減額</b>	<b>0</b>	<b>0</b>	<b>0</b>	<b>0</b>	<b>0</b>
<b>3. 他会計振替額</b>					
(1) 他会計振替額	<b>26,359</b>	<b>△ 29,825</b>	<b>3,466</b>	<b>0</b>	<b>0</b>
<b>当期一般正味財産増減額</b>	<b>△ 2,797</b>	<b>0</b>	<b>2,070</b>	<b>0</b>	<b>△ 727</b>
一般正味財産期首残高	<b>240,702</b>	<b>138,410</b>	<b>11,005</b>	<b>0</b>	<b>390,117</b>
一般正味財産期末残高	<b>237,905</b>	<b>138,410</b>	<b>13,075</b>	<b>0</b>	<b>389,390</b>
<b>II 指定正味財産増減の部</b>					
① 基本財産運用益	<b>2,133</b>		<b>19,195</b>		<b>21,328</b>
基本財産受取利息	2,133		19,195		21,328
② 一般正味財産への振替額	<b>△ 2,133</b>		<b>△ 19,195</b>		<b>△ 21,328</b>
一般正味財産への振替額	△ 2,133		△ 19,195		△ 21,328
<b>当期指定正味財産増減額</b>	<b>0</b>	<b>0</b>	<b>0</b>	<b>0</b>	<b>0</b>
指定正味財産期首残高	<b>152,000</b>	<b>0</b>	<b>1,368,000</b>	<b>0</b>	<b>1,520,000</b>
指定正味財産期末残高	<b>152,000</b>	<b>0</b>	<b>1,368,000</b>	<b>0</b>	<b>1,520,000</b>
<b>III 正味財産期末残高</b>	<b>389,905</b>	<b>138,410</b>	<b>1,381,075</b>	<b>0</b>	<b>1,909,390</b>

## 基本財産及び特定資産の状況

### 1 基本財産

(単位：円)

会計名	種別	26年度末残高 見込額	当期増加額	当期減少額	27年度末残高 見込額	備考
公益目的事業会計	投資有価証券	151,965,385	15,470	0	151,980,855	神奈川県債
	普通預金	34,615	0	15,470	19,145	スルガ銀行 横浜銀行
法人会計	投資有価証券	1,367,688,465	139,230	0	1,367,827,695	神奈川県債
	普通預金	311,535	0	139,230	172,305	スルガ銀行 横浜銀行
計		1,520,000,000	154,700	154,700	1,520,000,000	

### 2 公益目的事業推進積立資産

(単位：円)

会計名	種別	26年度末残高 見込額	当期増加額	当期減少額	27年度末残高 見込額	備考
公益目的事業会計	投資有価証券	19,999,200	800	0	20,000,000	神奈川県債
	投資有価証券	101,678,000	0	0	101,678,000	国債
	普通預金	62,322,800	0	800	62,322,000	スルガ銀行
計		184,000,000	800	800	184,000,000	

### 3 減価償却引当資産

(単位：円)

会計名	種別	26年度末残高 見込額	当期増加額	当期減少額	27年度末残高 見込額	備考
公益目的事業会計	普通預金	20,745,711	0	0	20,745,711	スルガ銀行
収益事業等会計	普通預金	131,795,349	0	1,400,000	130,395,349	スルガ銀行
計		152,541,060	0	1,400,000	151,141,060	

### 4 退職給付引当資産

(単位：円)

会計名	種別	26年度末残高 見込額	当期増加額	当期減少額	27年度末残高 見込額	備考
公益目的事業会計	普通預金	21,298,162	2,521,697	0	23,819,859	スルガ銀行
	定期預金	10,000,000	0	0	10,000,000	大和ネクスト銀行
収益事業等会計	普通預金	2,394,988	81,665	0	2,476,653	スルガ銀行
法人会計	普通預金	3,325,083	302,121	0	3,627,204	スルガ銀行
計		37,018,233	2,905,483	0	39,923,716	



事業	自	平成 27 年 4 月 1 日	法人コード	A008169
年度	至	平成 28 年 3 月 31 日	法人名	公益財団法人 宮ヶ瀬ダム周辺振興財団

### 資金調達及び設備投資の見込みについて

#### (1) 資金調達の見込みについて

借入れの予定		<input type="checkbox"/>	あり	<input checked="" type="checkbox"/>	なし
事業番号	借入先	金額		使途	

#### (2) 設備投資の見込みについて

設備投資の予定		<input checked="" type="checkbox"/>	あり	<input type="checkbox"/>	なし
事業番号	設備投資の内容	支出又は収入の 予定額	資金調達方法又は取得資金の使途		
収1	車両運搬具1台の更新 (軽自動車)	1,400,000 円	自己資金		
法	車両運搬具1台の更新 (普通自動車)	3,300,000 円	自己資金		