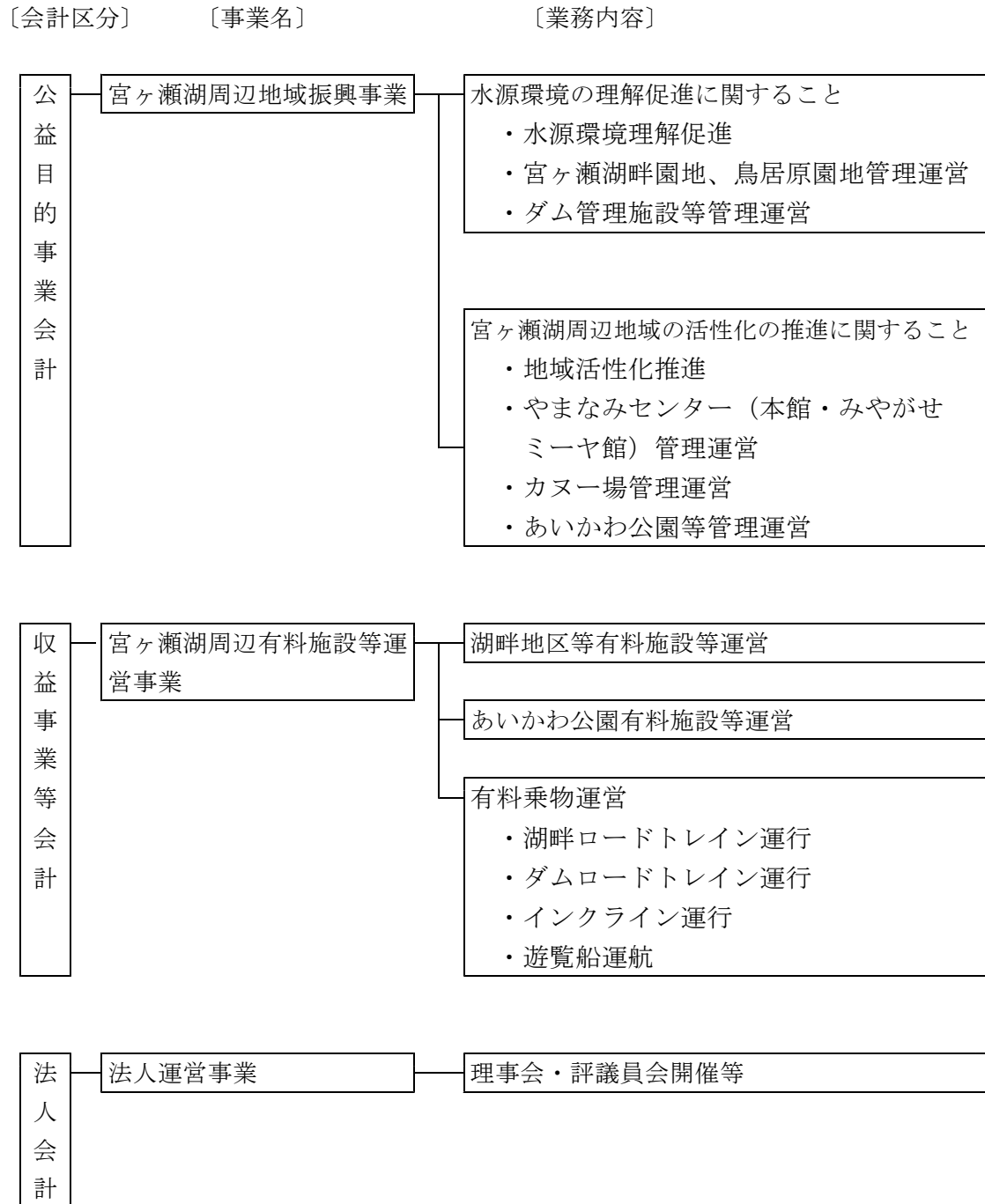


平成 31 年度  
収支予算書等  
(損益計算方式)

公益財団法人宮ヶ瀬ダム周辺振興財団

## 事業体系図



## 目 次

1	収支予算書（損益計算方式）	1
2	収支予算書（損益計算方式）内訳表	3
3	基本財産及び特定資産の状況	5
4	資金調達及び設備投資の見込みについて	6

## 平成31年度収支予算書（損益計算方式）

（平成31年4月1日から平成32年3月31日まで）

（単位：千円）

科 目	当初予算額	前年度当初予算額	増 減	摘 要
<b>I 一般正味財産増減の部</b>				
<b>1. 経常増減の部</b>				
<b>(1) 経常収益</b>				
基本財産運用益	16,558	16,558	0	
特定資産運用益	2,404	1,745	659	
負担金等	11,004	10,931	73	
助成金	400	200	200	
自主事業収益	133,094	133,933	△ 839	
受託事業収益	331,032	323,854	7,178	
補助金等	5,955	6,096	△ 141	
雑収益	10	10	0	
<b>経常収益計</b>	<b>500,457</b>	<b>493,327</b>	<b>7,130</b>	
<b>(2) 経常費用</b>				
<b>事業費</b>	475,810	470,076	5,734	
役員報酬	7,618	7,618	0	
給料手当	105,935	107,479	△ 1,544	
臨時雇賃金	109,539	107,716	1,823	
福利厚生費	18,372	19,038	△ 666	
研修費	318	713	△ 395	
会議費	144	161	△ 17	
諸謝金	2,607	2,459	148	
旅費交通費	583	634	△ 51	
消耗品費	12,581	13,731	△ 1,150	
消耗什器備品費	1,399	1,095	304	
燃料費	6,795	6,583	212	
印刷製本費	5,891	6,401	△ 510	
光熱水料費	17,141	17,696	△ 555	
修繕費	6,804	6,339	465	
広告宣伝費	606	928	△ 322	
通信運搬費	2,964	2,799	165	
保険料	3,492	3,866	△ 374	
賃借料	13,792	12,891	901	
委託費	105,522	104,100	1,422	
支払助成金	2,935	2,717	218	
支払負担金	1,969	1,892	77	
雑費	1,221	1,495	△ 274	
租税公課	26,213	20,781	5,432	
減価償却費	8,939	9,391	△ 452	
退職給付費用	3,988	4,122	△ 134	
賞与引当金繰入	8,442	7,431	1,011	

収支予算書における注記事項

- 1 借入金限度額 30,000,000円

(単位:千円)

科 目	当初予算額	前年度当初予算額	増 減	摘 要
管理費	24,332	22,731	1,601	
役員報酬	5,625	5,625	0	
給料手当	7,427	7,870	△ 443	
福利厚生費	2,413	2,583	△ 170	
研修費	100	100	0	
会議費	379	271	108	
渉外費	100	110	△ 10	
諸謝金	173	151	22	
旅費交通費	53	94	△ 41	
消耗品費	56	68	△ 12	
消耗什器備品費	22	21	1	
燃料費	65	71	△ 6	
印刷製本費	94	94	0	
修繕費	154	203	△ 49	
通信運搬費	50	41	9	
保険料	59	56	3	
賃借料	597	725	△ 128	
委託費	3,203	1,173	2,030	
支払負担金	662	614	48	
雑費	66	85	△ 19	
租税公課	1,615	1,353	262	
減価償却費	355	355	0	
退職給付費用	395	407	△ 12	
賞与引当金繰入	669	661	8	
<b>経常費用計</b>	<b>500,142</b>	<b>492,807</b>	<b>7,335</b>	
<b>当期経常増減額</b>	<b>315</b>	<b>520</b>	<b>△ 205</b>	
2. 経常外増減の部				
(1) 経常外収益				
<b>経常外収益計</b>	<b>0</b>	<b>0</b>	<b>0</b>	
(2) 経常外費用				
<b>経常外費用計</b>	<b>0</b>	<b>0</b>	<b>0</b>	
<b>当期経常外増減額</b>	<b>0</b>	<b>0</b>	<b>0</b>	
<b>当期一般正味財産増減額</b>	<b>315</b>	<b>520</b>	<b>△ 205</b>	
一般正味財産期首残高	395,105	394,585	520	
一般正味財産期末残高	395,420	395,105	315	
II 指定正味財産増減の部				
(1) 基本財産受取利息	16,558	16,558	0	
(2) 事業交付金	827	3,673	△ 2,846	
(3) 一般正味財産への振替額	△ 22,513	△ 22,654	141	
<b>当期指定正味財産増減額</b>	<b>△ 5,128</b>	<b>△ 2,423</b>	<b>△ 2,705</b>	
<b>指定正味財産期首残高</b>	<b>1,541,074</b>	<b>1,543,497</b>	<b>△ 2,423</b>	
<b>指定正味財産期末残高</b>	<b>1,535,946</b>	<b>1,541,074</b>	<b>△ 5,128</b>	
III 正味財産期末残高	1,931,366	1,936,179	△ 4,813	

平成31年度収支予算書(損益計算方式)内訳表

(平成31年4月1日から平成32年3月31日まで)

(単位:千円)

科 目	公益目的事業会計	収益事業等会計	法人会計	内部取引 消去	予算額合計
	宮ヶ瀬湖周辺地域 振興事業	宮ヶ瀬湖周辺有料 施設運営事業	法人運営事業		
<b>I 一般正味財産増減の部</b>					
<b>1. 経常増減の部</b>					
<b>(1) 経常収益</b>					
①基本財産運用益	1,656		14,902		16,558
基本財産受取利息	1,656		14,902		16,558
②特定資産運用益	2,404				2,404
特定資産受取利息	2,404				2,404
③負担金等	11,004				11,004
参加者等負担金	11,004				11,004
④助成金	400				400
事業助成金	400				400
⑤自主事業収益	13,415	119,679			133,094
来訪者活動支援事業収益		54,805			54,805
宮ヶ瀬湖周辺有料施設運営収益	13,415	64,874			78,289
⑥受託事業収益	331,032				331,032
活性化推進拠点施設管理運営受託収益	252,452				252,452
宮ヶ瀬ダム施設管理運営受託収益	78,580				78,580
⑦補助金等	2,350	3,605			5,955
受取補助金等振替額	2,350	3,605			5,955
⑧雑収益	10				10
雑収益	10				10
<b>経常収益計</b>	<b>362,271</b>	<b>123,284</b>	<b>14,902</b>	<b>0</b>	<b>500,457</b>
<b>(2) 経常費用</b>					
①事業費	387,417	88,393			475,810
役員報酬	5,769	1,849			7,618
給料手当	95,595	10,340			105,935
臨時雇賃金	77,992	31,547			109,539
福利厚生費	16,273	2,099			18,372
研修費	202	116			318
会議費	112	32			144
諸謝金	2,547	60			2,607
旅費交通費	545	38			583
消耗品費	11,063	1,518			12,581
消耗什器備品費	1,040	359			1,399
燃料費	4,103	2,692			6,795
印刷製本費	5,163	728			5,891
光熱水料費	15,841	1,300			17,141
修繕費	4,239	2,565			6,804
広告宣伝費	606				606
通信運搬費	2,800	164			2,964
保険料	1,679	1,813			3,492
賃借料	11,291	2,501			13,792
委託費	92,061	13,461			105,522
支払助成金	950	1,985			2,935
支払負担金	1,915	54			1,969
雑費	1,087	134			1,221
租税公課	20,651	5,562			26,213
減価償却費	2,697	6,242			8,939
退職給付費用	3,589	399			3,988
賞与引当金繰入	7,607	835			8,442

(単位:千円)

科 目	公益目的事業会計	収益事業等会計	法人会計	内部 取引 消去	予算額合計
	宮ヶ瀬湖周辺地域 振興事業	宮ヶ瀬湖周辺有料 施設運営事業	法人運営事業		
<b>②管理費</b>			<b>24,332</b>		<b>24,332</b>
役員報酬			5,625		5,625
給料手当			7,427		7,427
福利厚生費			2,413		2,413
研修費			100		100
会議費			379		379
渉外費			100		100
諸謝金			173		173
旅費交通費			53		53
消耗品費			56		56
消耗什器備品費			22		22
燃料費			65		65
印刷製本費			94		94
修繕費			154		154
通信運搬費			50		50
保険料			59		59
賃借料			597		597
委託費			3,203		3,203
支払負担金			662		662
雑費			66		66
租税公課			1,615		1,615
減価償却費			355		355
退職給付費用			395		395
賞与引当金繰入			669		669
経常費用計	<b>387,417</b>	<b>88,393</b>	<b>24,332</b>	<b>0</b>	<b>500,142</b>
当期経常増減額	<b>△ 25,146</b>	<b>34,891</b>	<b>△ 9,430</b>	<b>0</b>	<b>315</b>
<b>2. 経常外増減の部</b>					
(1) 経常外収益					
経常外収益計	<b>0</b>	<b>0</b>	<b>0</b>	<b>0</b>	<b>0</b>
(2) 経常外費用					
経常外費用計	<b>0</b>	<b>0</b>	<b>0</b>	<b>0</b>	<b>0</b>
当期経常外増減額	<b>0</b>	<b>0</b>	<b>0</b>	<b>0</b>	<b>0</b>
<b>3. 他会計振替額</b>					
(1) 他会計振替額	<b>23,972</b>	<b>△ 33,402</b>	<b>9,430</b>	<b>0</b>	<b>0</b>
当期一般正味財産増減額	<b>△ 1,174</b>	<b>1,489</b>	<b>0</b>	<b>0</b>	<b>315</b>
一般正味財産期首残高	<b>239,894</b>	<b>140,771</b>	<b>14,440</b>	<b>0</b>	<b>395,105</b>
一般正味財産期末残高	<b>238,720</b>	<b>142,260</b>	<b>14,440</b>	<b>0</b>	<b>395,420</b>
<b>II 指定正味財産増減の部</b>					
①基本財産運用益	<b>1,656</b>		<b>14,902</b>		<b>16,558</b>
基本財産受取利息	1,656		14,902		16,558
②補助金等	<b>827</b>				<b>827</b>
事業交付金	827				827
③一般正味財産への振替額	<b>△ 4,006</b>	<b>△ 3,605</b>	<b>△ 14,902</b>		<b>△ 22,513</b>
一般正味財産への振替額	△ 4,006	△ 3,605	△ 14,902		△ 22,513
当期指定正味財産増減額	<b>△ 1,523</b>	<b>△ 3,605</b>	<b>0</b>	<b>0</b>	<b>△ 5,128</b>
指定正味財産期首残高	<b>157,883</b>	<b>15,191</b>	<b>1,368,000</b>	<b>0</b>	<b>1,541,074</b>
指定正味財産期末残高	<b>156,360</b>	<b>11,586</b>	<b>1,368,000</b>	<b>0</b>	<b>1,535,946</b>
<b>III 正味財産期末残高</b>	<b>395,080</b>	<b>153,846</b>	<b>1,382,440</b>	<b>0</b>	<b>1,931,366</b>

## 基本財産及び特定資産の状況

### 1 基本財産

(単位：千円)

会計名	種別	30年度末残高 見込額	当期増加額	当期減少額	31年度末残高 見込額	備考
公益目的事業会計	投資有価証券	151,555	4	155	151,404	神奈川県債等
	普通預金	445	155	4	596	スルガ銀行 横浜銀行
法人会計	投資有価証券	1,363,993	33	1,396	1,362,630	神奈川県債等
	普通預金	4,007	1,396	33	5,370	スルガ銀行 横浜銀行
計		1,520,000	1,588	1,588	1,520,000	

### 2 公益目的事業推進積立資産

(単位：千円)

会計名	種別	30年度末残高 見込額	当期増加額	当期減少額	31年度末残高 見込額	備考
公益目的事業会計	投資有価証券	102,713	30,000	0	132,713	社債等
	普通預金	71,287	0	30,000	41,287	スルガ銀行
計		174,000	30,000	30,000	174,000	

### 3 減価償却引当資産

(単位：千円)

会計名	種別	30年度末残高 見込額	当期増加額	当期減少額	31年度末残高 見込額	備考
公益目的事業会計	投資有価証券	20,000	0	0	20,000	社債
	普通預金	4,746	0	0	4,746	スルガ銀行
収益事業等会計	投資有価証券	50,000	30,000	0	80,000	社債
	普通預金	81,795	0	30,000	51,795	スルガ銀行
計		156,541	30,000	30,000	156,541	

### 4 退職給付引当資産

(単位：千円)

会計名	種別	30年度末残高 見込額	当期増加額	当期減少額	31年度末残高 見込額	備考
公益目的事業会計	普通預金	34,763	3,589	0	38,352	スルガ銀行
	定期預金	10,000	0	0	10,000	大和初歩銀行
収益事業等会計	普通預金	3,943	399	0	4,342	スルガ銀行
法人会計	普通預金	4,901	395	0	5,296	スルガ銀行
計		53,607	4,383	0	57,990	



事業	自	平成 31 年 4 月 1 日	法人コード	A008169
年度	至	平成 32 年 3 月 31 日	法人名	公益財団法人 宮ヶ瀬ダム周辺振興財団

資金調達及び設備投資の見込みについて

(1) 資金調達の見込みについて

借入れの予定		<input type="checkbox"/>	あり	<input checked="" type="checkbox"/>	なし
事業番号	借入先	金額		使途	

(2) 設備投資の見込みについて

設備投資の予定		<input type="checkbox"/>	あり	<input checked="" type="checkbox"/>	なし
事業番号	設備投資の内容	支出又は収入の 予定額		資金調達方法又は取得資金の使途	