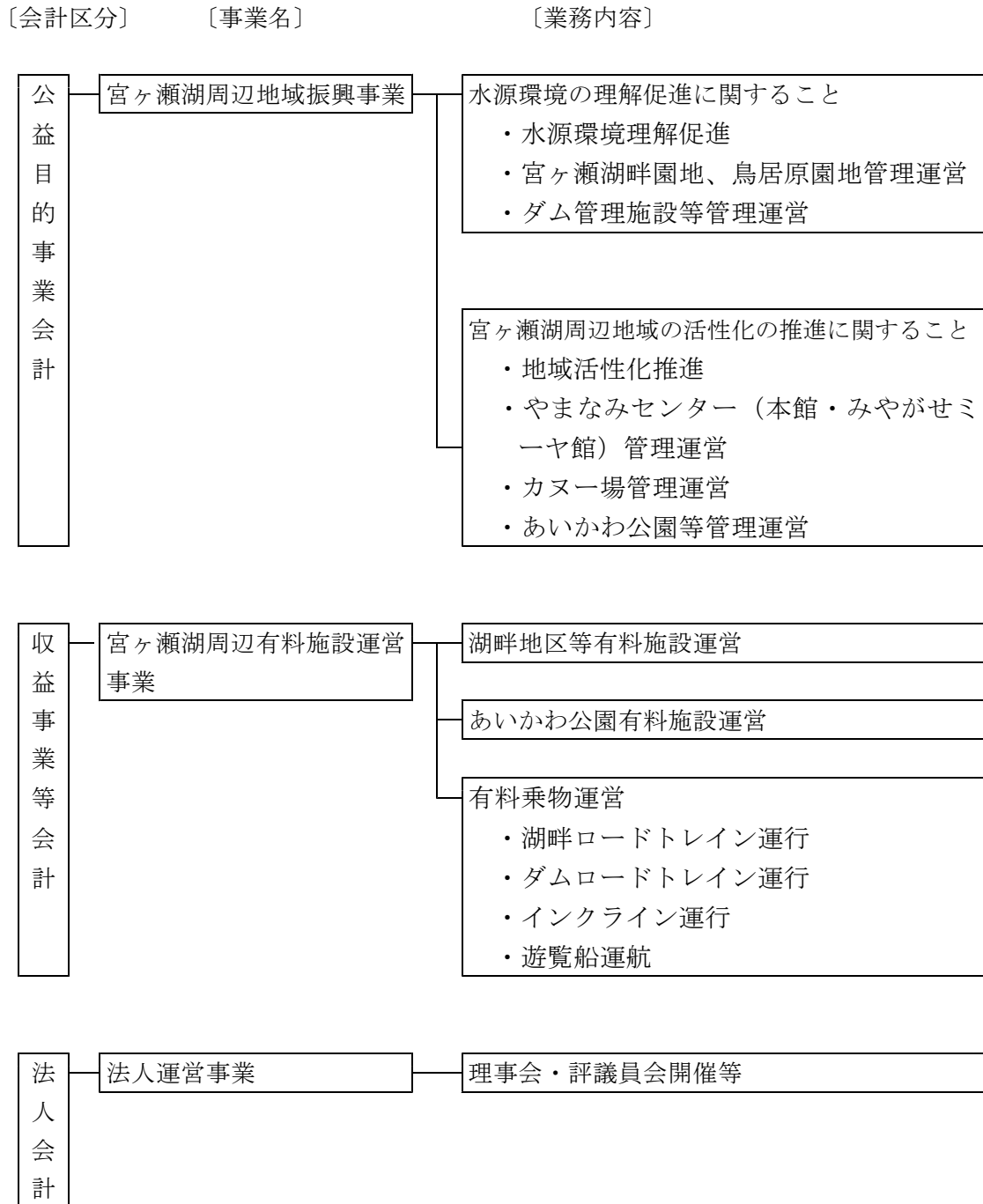


平成 28 年度  
収支予算書等  
(損益計算方式)

公益財団法人宮ヶ瀬ダム周辺振興財団



## 事業体系図



## 平成28年度収支予算書(損益計算方式)

(平成28年4月1日から平成29年3月31日まで)

(単位:千円)

科 目	当初予算額	前年度当初予算額	増 減	摘 要
<b>I 一般正味財産増減の部</b>				
<b>1. 経常増減の部</b>				
<b>(1) 経常収益</b>				
基本財産運用益	18,887	21,328	△ 2,441	
特定資産運用益	905	638	267	
負担金等	26,846	24,710	2,136	
助成金	300	300	0	
自主事業収益	124,804	115,332	9,472	
受託事業収益	325,150	308,552	16,598	
補助金等	1,043		1,043	
雑収益	10	10	0	
<b>経常収益計</b>	<b>497,945</b>	<b>470,870</b>	<b>27,075</b>	
<b>(2) 経常費用</b>				
<b>事業費</b>	484,444	451,006	33,438	
役員報酬	7,049	7,049	0	
給料手当	102,170	96,860	5,310	
臨時雇賃金	105,277	96,816	8,461	
福利厚生費	19,853	18,136	1,717	
研修費	300	463	△ 163	
会議費	806	908	△ 102	
諸謝金	3,316	3,532	△ 216	
旅費交通費	963	718	245	
消耗品費	17,723	13,331	4,392	
消耗什器備品費	1,585	1,074	511	
燃料費	6,707	6,743	△ 36	
印刷製本費	8,039	7,714	325	
光熱水料費	17,742	16,715	1,027	
修繕費	3,758	2,711	1,047	
広告宣伝費	2,187	1,380	807	
通信運搬費	2,859	2,592	267	
保険料	3,887	3,848	39	
賃借料	14,296	12,555	1,741	
委託費	122,757	121,557	1,200	
支払助成金	3,041	2,050	991	
支払負担金	1,858	1,957	△ 99	
雑費	1,537	1,589	△ 52	
租税公課	20,913	19,273	1,640	
減価償却費	4,379	2,698	1,681	
退職給付費用	4,423	2,605	1,818	
賞与引当金繰入	7,019	6,132	887	

収支予算書における注記事項

- 1 借入金限度額 30,000,000円

(単位:千円)

科 目	当初予算額	前年度当初予算額	増 減	摘 要
管理費	20,079	20,591	△ 512	
役員報酬	5,009	5,009	0	
給料手当	7,037	7,590	△ 553	
福利厚生費	2,108	2,151	△ 43	
研修費	200	200	0	
会議費	151	180	△ 29	
渉外費	100	100	0	
諸謝金	204	209	△ 5	
旅費交通費	69	72	△ 3	
消耗品費	129	121	8	
消耗什器備品費	15	16	△ 1	
燃料費	60	89	△ 29	
印刷製本費	126	114	12	
修繕費	23	34	△ 11	
通信運搬費	39	55	△ 16	
保険料	87	40	47	
賃借料	540	390	150	
委託費	1,124	1,104	20	
支払負担金	265	228	37	
雑費	184	98	86	
租税公課	1,267	1,352	△ 85	
減価償却費	355	550	△ 195	
退職給付費用	418	303	115	
賞与引当金繰入	569	586	△ 17	
<b>経常費用計</b>	<b>504,523</b>	<b>471,597</b>	<b>32,926</b>	
<b>当期経常増減額</b>	<b>△ 6,578</b>	<b>△ 727</b>	<b>△ 5,851</b>	
<b>2. 経常外増減の部</b>				
<b>(1) 経常外収益</b>				
<b>経常外収益計</b>	<b>0</b>	<b>0</b>	<b>0</b>	
<b>(2) 経常外費用</b>				
<b>経常外費用計</b>	<b>0</b>	<b>0</b>	<b>0</b>	
<b>当期経常外増減額</b>	<b>0</b>	<b>0</b>	<b>0</b>	
<b>当期一般正味財産増減額</b>	<b>△ 6,578</b>	<b>△ 727</b>	<b>△ 5,851</b>	
一般正味財産期首残高	388,751	390,117	△ 1,366	
一般正味財産期末残高	382,173	389,390	△ 7,217	
<b>II 指定正味財産増減の部</b>				
(1) 基本財産受取利息	18,887	21,328	△ 2,441	
(2) 一般正味財産への振替額	△ 19,930	△ 21,328	1,398	
<b>当期指定正味財産増減額</b>	<b>△ 1,043</b>	<b>0</b>	<b>△ 1,043</b>	
指定正味財産期首残高	1,526,442	1,520,000	6,442	
指定正味財産期末残高	1,525,399	1,520,000	5,399	
<b>III 正味財産期末残高</b>	<b>1,907,572</b>	<b>1,909,390</b>	<b>△ 1,818</b>	

平成28年度収支予算書(損益計算方式)内訳表

(平成28年4月1日から平成29年3月31日まで)

(単位:千円)

科 目	公益目的事業会計	収益事業等会計	法人会計	内部取引 消去	予算額合計
	宮ヶ瀬湖周辺地域 振興事業	宮ヶ瀬湖周辺有料 施設運営事業	法人運営事業		
<b>I 一般正味財産増減の部</b>					
<b>1. 経常増減の部</b>					
<b>(1) 経常収益</b>					
①基本財産運用益	1,889		16,998		18,887
基本財産受取利息	1,889		16,998		18,887
②特定資産運用益	905				905
特定資産受取利息	905				905
③負担金等	26,846				26,846
参加者等負担金	26,846				26,846
④助成金	300				300
事業助成金	300				300
⑤自主事業収益	14,163	110,641			124,804
来訪者活動支援事業収益		49,800			49,800
宮ヶ瀬湖周辺有料施設運営収益	14,163	60,841			75,004
⑥受託事業収益	325,150				325,150
活性化推進拠点施設管理運営受託収益	247,862				247,862
宮ヶ瀬ダム施設管理運営受託収益	77,288				77,288
⑦補助金等	1,043				1,043
受取補助金等振替額	1,043				1,043
⑧雑収益	10				10
雑収益	10				10
<b>経常収益計</b>	<b>370,306</b>	<b>110,641</b>	<b>16,998</b>	<b>0</b>	<b>497,945</b>
<b>(2) 経常費用</b>					
①事業費	406,643	77,801			484,444
役員報酬	5,312	1,737			7,049
給料手当	93,529	8,641			102,170
臨時雇賃金	76,035	29,242			105,277
福利厚生費	17,691	2,162			19,853
研修費	300				300
会議費	637	169			806
諸謝金	3,184	132			3,316
旅費交通費	942	21			963
消耗品費	15,548	2,175			17,723
消耗什器備品費	1,319	266			1,585
燃料費	3,942	2,765			6,707
印刷製本費	7,104	935			8,039
光熱水料費	16,622	1,120			17,742
修繕費	3,344	414			3,758
広告宣伝費	2,187				2,187
通信運搬費	2,708	151			2,859
保険料	2,629	1,258			3,887
賃借料	10,444	3,852			14,296
委託費	108,448	14,309			122,757
支払助成金	1,450	1,591			3,041
支払負担金	1,798	60			1,858
雑費	1,384	153			1,537
租税公課	16,513	4,400			20,913
減価償却費	3,429	950			4,379
退職給付費用	3,764	659			4,423
賞与引当金繰入	6,380	639			7,019

(単位:千円)

科 目	公益目的事業会計	収益事業等会計	法人会計	内部 取引 消去	予算額合計
	宮ヶ瀬湖周辺地域 振興事業	宮ヶ瀬湖周辺有料 施設運営事業	法人運営事業		
<b>②管理費</b>			<b>20,079</b>		<b>20,079</b>
役員報酬			5,009		5,009
給料手当			7,037		7,037
福利厚生費			2,108		2,108
研修費			200		200
会議費			151		151
渉外費			100		100
諸謝金			204		204
旅費交通費			69		69
消耗品費			129		129
消耗什器備品費			15		15
燃料費			60		60
印刷製本費			126		126
修繕費			23		23
通信運搬費			39		39
保険料			87		87
賃借料			540		540
委託費			1,124		1,124
支払負担金			265		265
雑費			184		184
租税公課			1,267		1,267
減価償却費			355		355
退職給付費用			418		418
賞与引当金繰入			569		569
経常費用計	<b>406,643</b>	<b>77,801</b>	<b>20,079</b>	<b>0</b>	<b>504,523</b>
当期経常増減額	<b>△ 36,337</b>	<b>32,840</b>	<b>△ 3,081</b>	<b>0</b>	<b>△ 6,578</b>
<b>2. 経常外増減の部</b>					
(1) 経常外収益					
経常外収益計	<b>0</b>	<b>0</b>	<b>0</b>	<b>0</b>	<b>0</b>
(2) 経常外費用					
経常外費用計	<b>0</b>	<b>0</b>	<b>0</b>	<b>0</b>	<b>0</b>
当期経常外増減額	<b>0</b>	<b>0</b>	<b>0</b>	<b>0</b>	<b>0</b>
<b>3. 他会計振替額</b>					
(1) 他会計振替額	<b>29,615</b>	<b>△ 32,840</b>	<b>3,225</b>	<b>0</b>	<b>0</b>
当期一般正味財産増減額	<b>△ 6,722</b>	<b>0</b>	<b>144</b>	<b>0</b>	<b>△ 6,578</b>
一般正味財産期首残高	<b>237,297</b>	<b>138,410</b>	<b>13,044</b>	<b>0</b>	<b>388,751</b>
一般正味財産期末残高	<b>230,575</b>	<b>138,410</b>	<b>13,188</b>	<b>0</b>	<b>382,173</b>
<b>II 指定正味財産増減の部</b>					
① 基本財産運用益	<b>1,889</b>		<b>16,998</b>		<b>18,887</b>
基本財産受取利息	1,889		16,998		18,887
② 一般正味財産への振替額	<b>△ 2,932</b>		<b>△ 16,998</b>		<b>△ 19,930</b>
一般正味財産への振替額	△ 2,932		△ 16,998		△ 19,930
当期指定正味財産増減額	<b>△ 1,043</b>	<b>0</b>	<b>0</b>	<b>0</b>	<b>△ 1,043</b>
指定正味財産期首残高	<b>158,442</b>	<b>0</b>	<b>1,368,000</b>	<b>0</b>	<b>1,526,442</b>
指定正味財産期末残高	<b>157,399</b>	<b>0</b>	<b>1,368,000</b>	<b>0</b>	<b>1,525,399</b>
<b>III 正味財産期末残高</b>	<b>387,974</b>	<b>138,410</b>	<b>1,381,188</b>	<b>0</b>	<b>1,907,572</b>

## 基本財産及び特定資産の状況

### 1 基本財産

(単位：円)

会計名	種 別	27年度末残高 見込額	当期増加額	当期減少額	28年度末残高 見込額	備 考
公益目的事業会計	投資有価証券	151,906,925	4,595	72,367	151,839,153	神奈川県債等
	普通預金	93,075	72,367	4,595	160,847	スルガ銀行 横浜銀行
法人会計	投資有価証券	1,367,162,325	41,355	651,310	1,366,552,370	神奈川県債等
	普通預金	837,675	651,310	41,355	1,447,630	スルガ銀行 横浜銀行
計		1,520,000,000	769,627	769,627	1,520,000,000	

### 2 公益目的事業推進積立資産

(単位：円)

会計名	種 別	27年度末残高 見込額	当期増加額	当期減少額	28年度末残高 見込額	備 考
公益目的事業会計	投資有価証券	20,000,000	0	0	20,000,000	社債
	投資有価証券	101,678,000	0	0	101,678,000	国債
	普通預金	62,322,000	0	10,000,000	52,322,000	スルガ銀行
計		184,000,000	0	10,000,000	174,000,000	

### 3 減価償却引当資産

(単位：円)

会計名	種 別	27年度末残高 見込額	当期増加額	当期減少額	28年度末残高 見込額	備 考
公益目的事業会計	普通預金	20,745,711	0	0	20,745,711	スルガ銀行
収益事業等会計	普通預金	131,795,349	0	0	131,795,349	スルガ銀行
計		152,541,060	0	0	152,541,060	

### 4 退職給付引当資産

(単位：円)

会計名	種 別	27年度末残高 見込額	当期増加額	当期減少額	28年度末残高 見込額	備 考
公益目的事業会計	普通預金	23,939,214	3,762,102	0	27,701,316	スルガ銀行
	定期預金	10,000,000	0	0	10,000,000	大和ネクスト銀行
収益事業等会計	普通預金	2,476,481	657,128	0	3,133,609	スルガ銀行
法人会計	普通預金	3,639,979	418,277	0	4,058,256	スルガ銀行
計		40,055,674	4,837,507	0	44,893,181	



事業	自	平成 28 年 4 月 1 日	法人コード	A008169
年度	至	平成 29 年 3 月 31 日	法人名	公益財団法人 宮ヶ瀬ダム周辺振興財団

### 資金調達及び設備投資の見込みについて

#### (1) 資金調達の見込みについて

借入れの予定		<input type="checkbox"/>	あり	<input checked="" type="checkbox"/>	なし
事業番号	借入先	金額		使途	

#### (2) 設備投資の見込みについて

設備投資の予定		<input checked="" type="checkbox"/>	あり	<input type="checkbox"/>	なし
事業番号	設備投資の内容	支出又は収入の 予定額	資金調達方法又は取得資金の使途		
公	みやがせミーヤ館開所に 伴う備品等整備	10,000,000 円	自己資金		