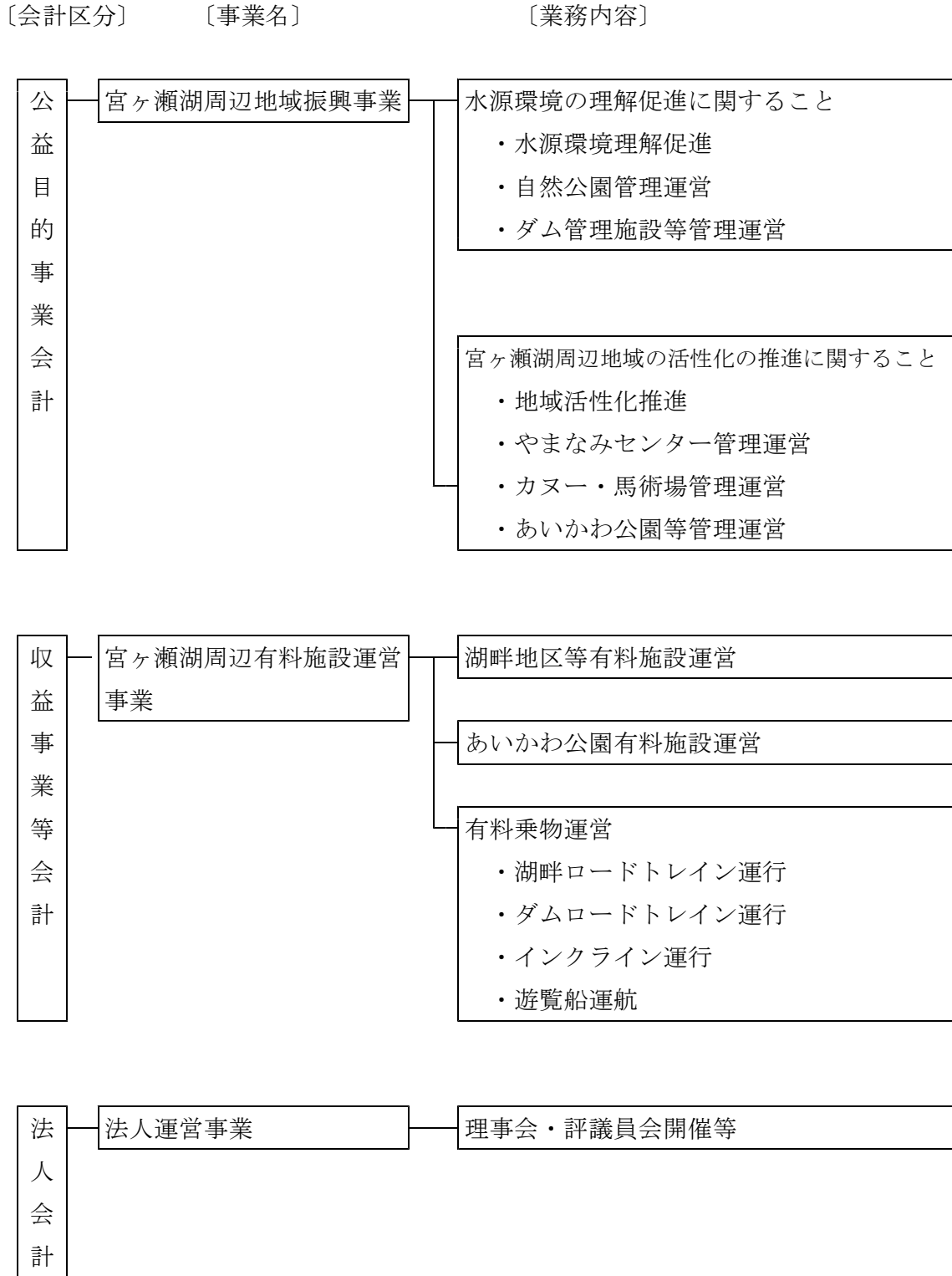


平成24年度
収支予算書
(損益計算方式)

公益財団法人宮ヶ瀬ダム周辺振興財団

事業体系図



平成24年度収支予算書(損益計算方式)

(平成24年4月1日から平成25年3月31日まで)

(単位:千円)

科 目	予算額	前年度予算額	増 減	摘 要
I 一般正味財産増減の部				
1. 経常増減の部				
(1) 経常収益				
基本財産運用益	21,565	9,648	11,917	
特定資産運用益	390	193	197	
負担金等	15,298	3,239	12,059	
助成金	6,234	5,081	1,153	
自主事業収益	109,857	47,927	61,930	
受託事業収益	322,428	185,456	136,972	
雑収益	10	50	△ 40	
経常収益計	475,782	251,594	224,188	
(2) 経常費用				
事業費	458,813	282,857	175,956	
役員報酬	7,154	3,567	3,587	
給料手当	92,731	57,735	34,996	
臨時雇賃金	94,962	53,292	41,670	
福利厚生費	17,608	9,617	7,991	
研修費	150	99	51	
会議費	655	434	221	
諸謝金	4,061	2,298	1,763	
旅費交通費	397	269	128	
消耗品費	11,417	9,802	1,615	
消耗什器備品費	2,664	1,498	1,166	
燃料費	7,331	4,336	2,995	
印刷製本費	7,748	4,937	2,811	
光熱水料費	16,120	7,434	8,686	
修繕費	4,006	3,556	450	
広告宣伝費	1,310	875	435	
通信運搬費	2,806	1,754	1,052	
保険料	3,653	1,095	2,558	
賃借料	14,460	9,191	5,269	
委託費	130,695	86,415	44,280	
支払助成金	1,950	1,400	550	
支払負担金	1,806	1,096	710	
支払寄付金		753	△ 753	
雑費	2,094	1,037	1,057	
租税公課	12,521	6,574	5,947	
減価償却費	10,067	7,298	2,769	
退職給付費用	4,352		4,352	
賞与引当金繰入	6,095	6,495	△ 400	

収支予算書における注記事項

- 1 予算額は、1年間の予算額を計上している。
- 2 前年度予算額は、平成23年10月3日から平成24年3月31日までの期間における予算額を計上している。
- 3 借入金限度額 30,000,000円

(単位:千円)

科 目	予算額	前年度予算額	増 減	摘 要
管理費	20,131	10,891	9,240	
役員報酬	5,052	2,151	2,901	
給料手当	8,080	4,303	3,777	
福利厚生費	2,011	1,055	956	
会議費	400	737	△ 337	
渉外費	120	60	60	
諸謝金	263	47	216	
旅費交通費	61	24	37	
消耗品費	120	97	23	
消耗什器備品費	26	17	9	
燃料費	30	26	4	
印刷製本費	130	43	87	
修繕費	21	40	△ 19	
通信運搬費	72	32	40	
保険料	10	9	1	
賃借料	568	316	252	
委託費	1,030	833	197	
支払負担金	234	24	210	
雑費	127	62	65	
租税公課	870	421	449	
減価償却費	37	19	18	
退職給付費用	340		340	
賞与引当金繰入	529	575	△ 46	
經常費用計	478,944	293,748	185,196	
当期經常増減額	△ 3,162	△ 42,154	38,992	
2. 經常外増減の部				
(1) 經常外収益				
經常外収益計	0	0	0	
(2) 經常外費用				
經常外費用計	0	0	0	
当期經常外増減額	0	0	0	
当期一般正味財産増減額	△ 3,162	△ 42,154	38,992	
一般正味財産期首残高	370,165	412,318	△ 42,153	
一般正味財産期末残高	367,003	370,164	△ 3,161	
II 指定正味財産増減の部				
(1) 基本財産受取利息	21,565	9,648	11,917	
(2) 一般正味財産への振替額	△ 27,279	△ 14,729	△ 12,550	
当期指定正味財産増減額	△ 5,714	△ 5,081	△ 633	
指定正味財産期首残高	1,526,673	1,531,754	△ 5,081	
指定正味財産期末残高	1,520,959	1,526,673	△ 5,714	
III 正味財産期末残高	1,887,962	1,896,837	△ 8,875	

平成24年度収支予算書(損益計算方式)内訳表

(平成24年4月1日から平成25年3月31日まで)

(単位:千円)

科 目	公益目的事業会計	収益事業等会計	法人会計	内部取引 消去	予算額合計
	宮ヶ瀬湖周辺地域 振興事業	宮ヶ瀬湖周辺有料 施設運営事業	法人運営事業		
I 一般正味財産増減の部					
1. 経常増減の部					
(1) 経常収益					
①基本財産運用益	2,157		19,408		21,565
基本財産受取利息	2,157		19,408		21,565
②特定資産運用益	390				390
特定資産受取利息	390				390
③負担金等	15,298				15,298
参加者等負担金	15,298				15,298
④助成金	520	5,714			6,234
事業助成金	520				520
固定資産助成金		5,714			5,714
⑤自主事業収益	7,700	102,157			109,857
来訪者活動支援事業収益		55,429			55,429
宮ヶ瀬湖周辺有料施設運営収益	7,700	46,728			54,428
⑥受託事業収益	322,428				322,428
活性化推進拠点施設管理運営受託収益	273,917				273,917
宮ヶ瀬ダム施設管理運営受託収益	48,511				48,511
⑦雑収益	10				10
雑収益	10				10
経常収益計	348,503	107,871	19,408	0	475,782
(2) 経常費用					
①事業費	373,240	85,573			458,813
役員報酬	5,394	1,760			7,154
給料手当	86,484	6,247			92,731
臨時雇賃金	65,237	29,725			94,962
福利厚生費	15,587	2,021			17,608
研修費	150				150
会議費	565	90			655
諸謝金	4,014	47			4,061
旅費交通費	379	18			397
消耗品費	9,527	1,890			11,417
消耗什器備品費	2,025	639			2,664
燃料費	4,076	3,255			7,331
印刷製本費	6,850	898			7,748
光熱水料費	14,948	1,172			16,120
修繕費	3,466	540			4,006
広告宣伝費	1,310				1,310
通信運搬費	2,608	198			2,806
保険料	1,563	2,090			3,653
賃借料	9,981	4,479			14,460
委託費	110,962	19,733			130,695
支払助成金	1,950				1,950
支払負担金	1,777	29			1,806
雑費	1,754	340			2,094
租税公課	9,627	2,894			12,521
減価償却費	3,396	6,671			10,067
退職給付費用	3,968	384			4,352
賞与引当金繰入	5,642	453			6,095

(単位:千円)

科 目	公益目的事業会計	収益事業等会計	法人会計	内部 取引 消去	予算額合計
	宮ヶ瀬湖周辺地域 振興事業	宮ヶ瀬湖周辺有料 施設運営事業	法人運営事業		
②管理費			20,131		20,131
役員報酬			5,052		5,052
給料手当			8,080		8,080
福利厚生費			2,011		2,011
会議費			400		400
渉外費			120		120
諸謝金			263		263
旅費交通費			61		61
消耗品費			120		120
消耗什器備品費			26		26
燃料費			30		30
印刷製本費			130		130
修繕費			21		21
通信運搬費			72		72
保険料			10		10
賃借料			568		568
委託費			1,030		1,030
支払負担金			234		234
雑費			127		127
租税公課			870		870
減価償却費			37		37
退職給付費用			340		340
賞与引当金繰入			529		529
経常費用計	373,240	85,573	20,131	0	478,944
当期経常増減額	△ 24,737	22,298	△ 723	0	△ 3,162
2. 経常外増減の部					
(1) 経常外収益					
経常外収益計	0	0	0	0	0
(2) 経常外費用					
経常外費用計	0	0	0	0	0
当期経常外増減額	0	0	0	0	0
3. 他会計振替額					
(1) 他会計振替額	18,543	△ 22,298	3,755	0	0
当期一般正味財産増減額	△ 6,194	0	3,032	0	△ 3,162
一般正味財産期首残高	236,855	136,478	△ 3,168	0	370,165
一般正味財産期末残高	230,661	136,478	△ 136	0	367,003
II 指定正味財産増減の部					
① 基本財産運用益	2,157		19,408		21,565
基本財産受取利息	2,157		19,408		21,565
② 一般正味財産への振替額	△ 2,157	△ 5,714	△ 19,408		△ 27,279
一般正味財産への振替額	△ 2,157	△ 5,714	△ 19,408		△ 27,279
当期指定正味財産増減額	0	△ 5,714	0	0	△ 5,714
指定正味財産期首残高	152,000	6,673	1,368,000	0	1,526,673
指定正味財産期末残高	152,000	959	1,368,000	0	1,520,959
III 正味財産期末残高	382,661	137,437	1,367,864	0	1,887,962

資金調達及び設備投資の見込みについて

(平成24年4月1日から平成25年3月31日まで)

(1) 資金調達の見込みについて

借入れの予定			<input type="checkbox"/> あり	<input checked="" type="checkbox"/> なし
事業名	借入先	金額	使途	

(2) 設備投資の見込みについて

設備投資の予定			<input type="checkbox"/> あり	<input checked="" type="checkbox"/> なし
事業名	設備投資の内容	支出又は 収入の予定額	資金調達方法又は取得資金の使途	